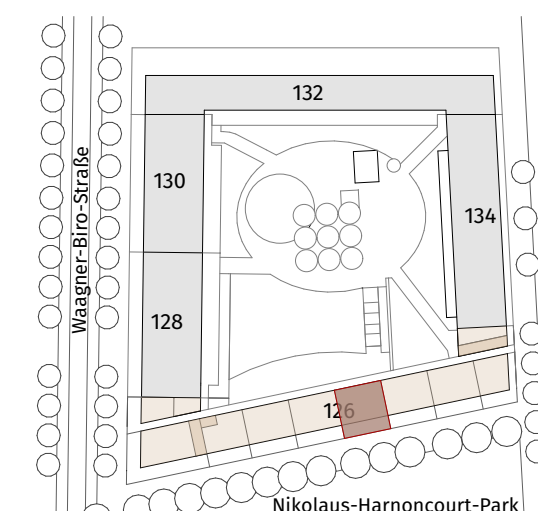




# Zum GLÜCK

Smart City Graz



Lageplan ohne Maßstab



Wagner-Biro-Straße 126, 8020 Graz

Stiege 2 / Tür 33  
Dachgeschoß

## 4-Zimmer-Wohnung

Wohnfläche	98,50 m <sup>2</sup>
Terrasse	39,63 m <sup>2</sup>
Einlagerungsraum	min. 1,50 m <sup>2</sup>

BAUHERR:

Smart City Graz Wohnbau GmbH

PLANUNG:

Gangoly & Kristiner Architekten ZT GmbH

VERWERTUNG:

ZumGLÜCK: Info@ZumGLUECK.co.at

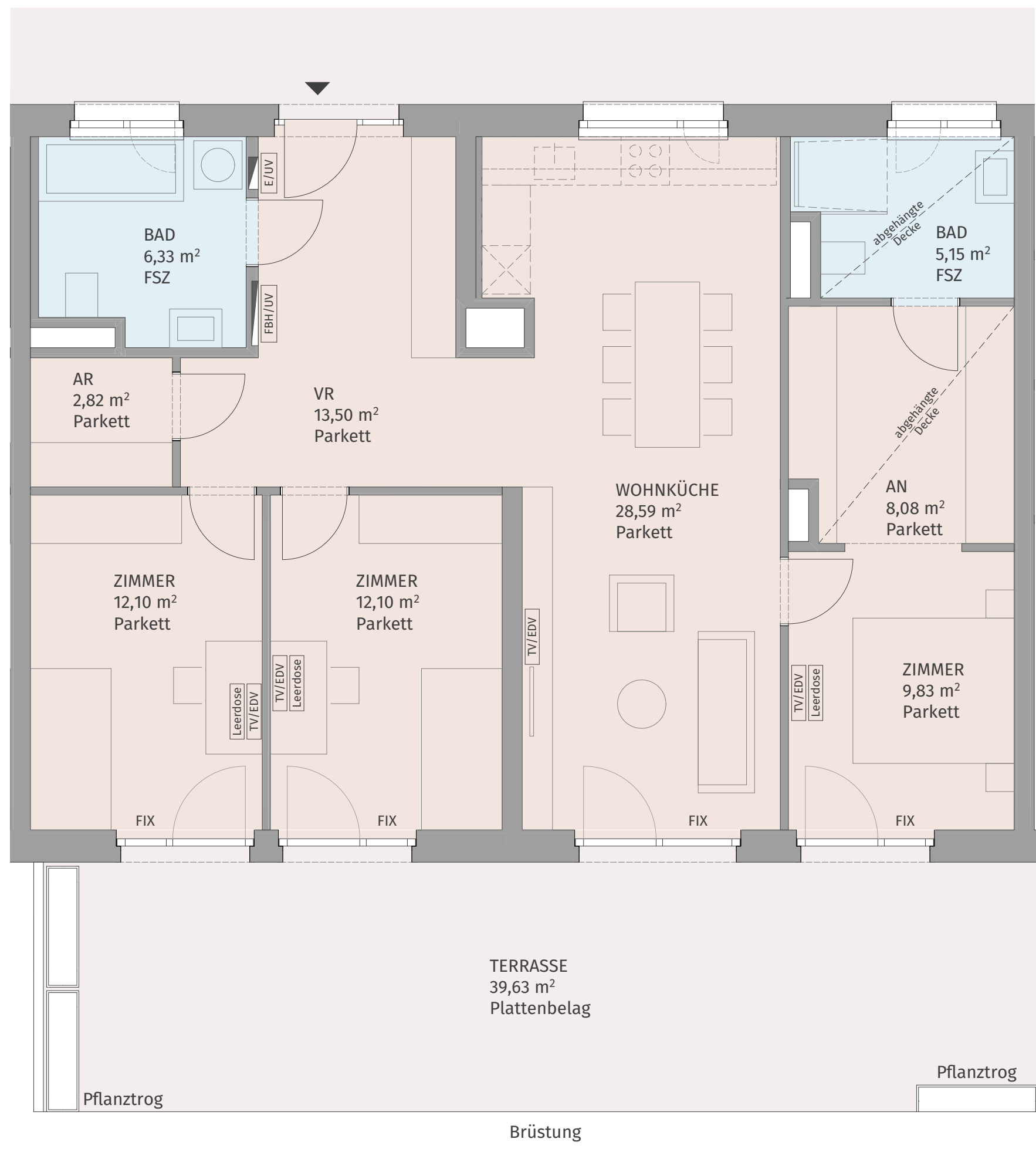


Smart City Graz  
Wohnbau GmbH

Gangoly  
& Kristiner  
Architekten

Datum: 26.05.2021

Index: A



Die dargestellte Möblierung hat Symbolcharakter und stellt einen Einrichtungsvorschlag dar. Die Einrichtungsgegenstände sind - ausgenommen Badewanne und / oder Dusche, Waschtisch und WC - nicht Bestandteil der Wohnung. Vor Möbelbestellungen sind Naturmaße zu nehmen. Druck- und Satzfehler, sowie Irrtümer und baulich bedingte Änderungen vorbehalten. Die Wohnungsgrößen sind Circa - Angaben und können sich durch die Detailplanung geringfügig ändern. Maßgeblich ist in jedem Fall der Kaufvertrag.